



La propuesta profundiza en algunos de los conceptos clásicos de la intervención en cascos históricos, actualizando sistemas constructivos y formales.

Una caja dentro de otra; madera y piedra. En este caso, la caja de madera es entera de madera; estructura y construcción incluidas. Pero con sistemas constructivos contemporáneos, que optimizan el uso de la madera y su respuesta temporal. Nos inspiramos en la construcción naval tradicional, pero incorporamos los últimos avances en i+d; como corresponde al destino del edificio que pretendemos desarrollar.

La elección del material y su sistema constructivo nos permite integrarnos en la tradición local sin renunciar a la imprescindible dosis de contemporaneidad. En el alzado oeste restauramos los soportales de piedra y las partes de fachada del mismo material que todavía se conservan. Se completa la altura permitida por el plan especial con una celosía de pilares de madera laminada que integran estructura, protección solar e imagen en un solo elemento, con la verticalidad sugerida por la normativa y la impronta de un edificio institucional como el que nos ocupa. La fachada este, insertada entre las futuras plazas y callejuelas interiores, se resuelve de una manera similar, algo más aligerada por la reducción del impacto solar.

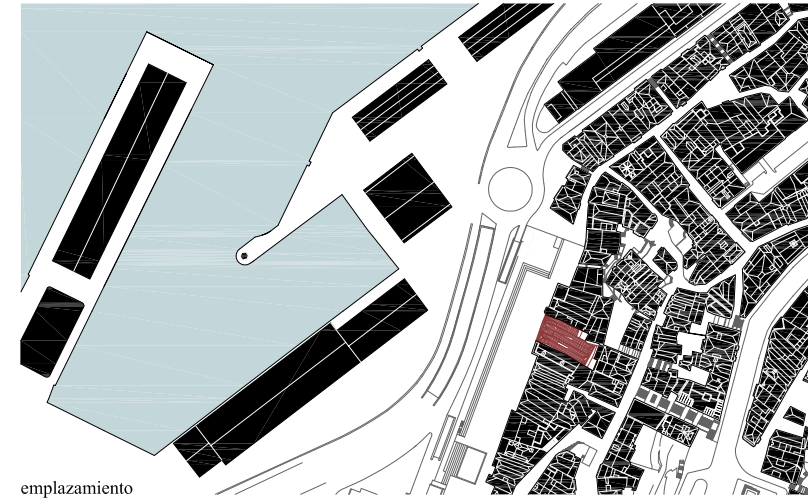
Estas celosías de madera estructural planteadas en la fachada nos permiten gozar de amplias superficies acristaladas sin vernos penalizados energéticamente. Con un tratamiento formal similar a las tradicionales galerías de madera locales. Todo ello redundando en la imagen sobria que pretendemos trasladar al inmueble.

Se agota la volumetría prevista en la normativa; cubiertas inclinadas incluidas. Éstas se plantean de zinc, con canalones longitudinales similares a los de los edificios vecinos y dos lucernarios centrales que inundan de luz norte el interior.

El programa funcional, flexible, sugiere espacios de trabajo, reunión, exposición, información o aulas, que se distribuyen en las diferentes plantas. Del antiguo parcelario, el volumen más pequeño acoge los espacios de servicio, instalaciones o escalera de emergencia. El resto, más abierto, en los otros dos.



vista de la fachada principal hacia la Ribera del Berbés



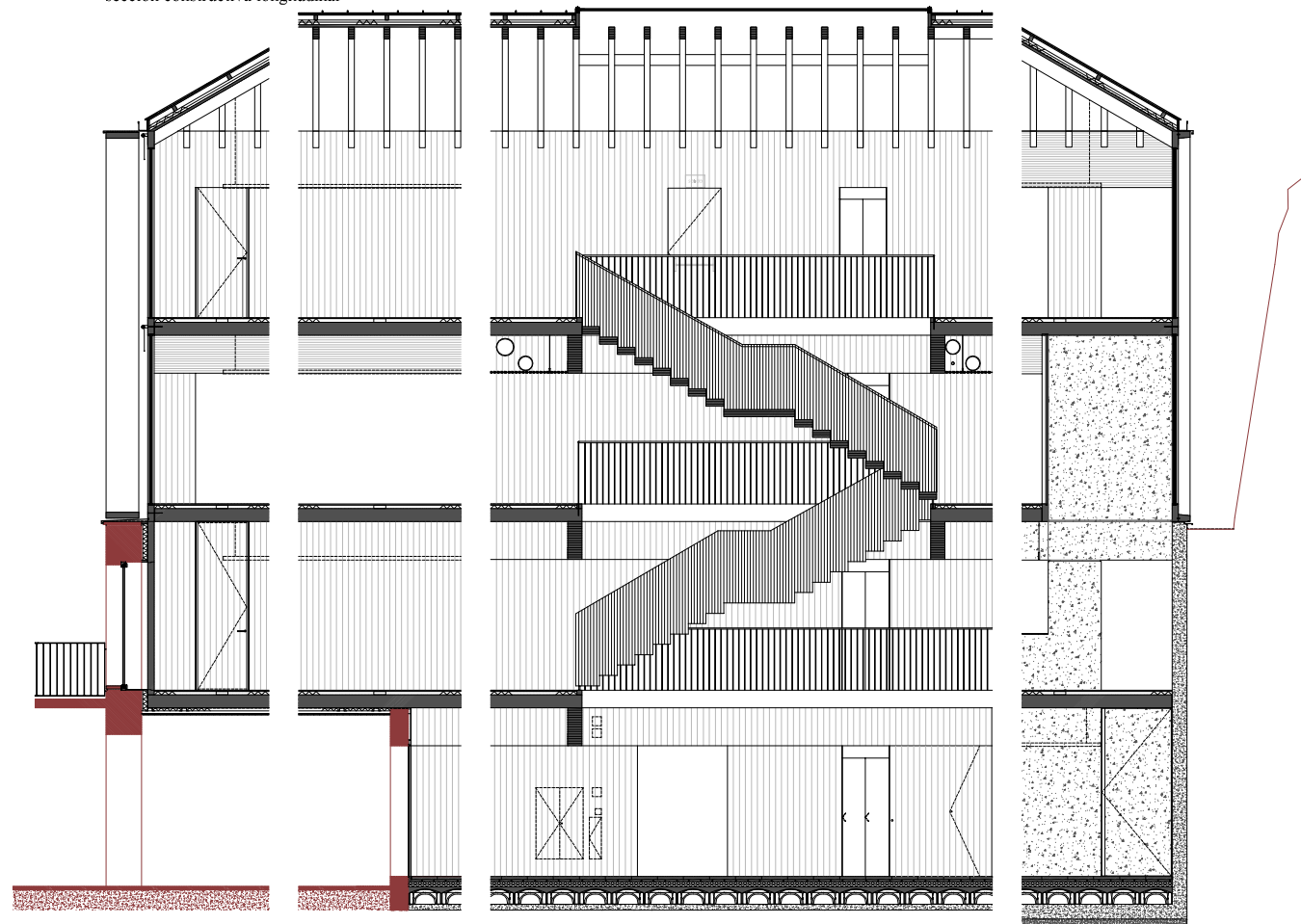
emplazamiento



vista de la fachada posterior



planta tercera. Vista hacia la fachada principal
sección constructiva longitudinal



planta tercera. Vista hacia la fachada este
planta tercera. Vacio central y lucernarios